



АТЛАС

ПРАКТИКА «УЛУЧШИ СВОЁ ЗРЕНИЕ ЗА 3 + ЧАСА»

D=50,0	Ш Б	V=0,1
D=25,0	М Н К	V=0,2
D=16,67	Ы М Б Ш	V=0,3
D=12,5	Б Ы Н К М	V=0,4
D=10,0	И Н Ш М К	V=0,5
D=8,33	Н Ш Ы И К Б	V=0,6
D=7,14	Ш И Н Б К Ы	V=0,7
D=6,25	К Н Ш М Ы Б И	V=0,8
D=5,55	Б К Ш М И Ы Н	V=0,9
D=5,0	Н К И Б М Ш Ы Б	V=1,0

АВТОР И ВЕДУЩИЙ: ВЛАДИМИР БРОННИКОВ

МЕТОДИЧЕСКОЕ ПОСОБИЕ

2015 ГОД

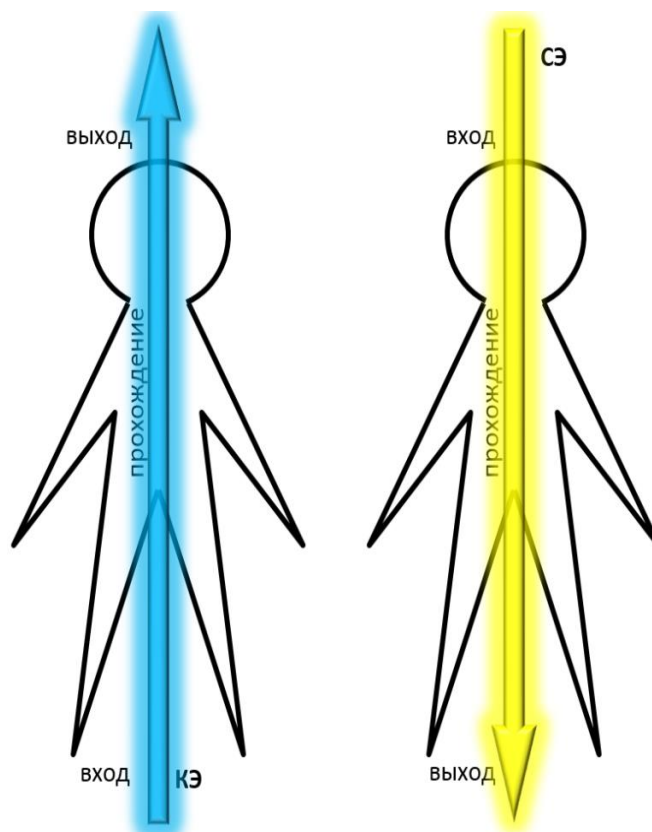


Схема «Идея»

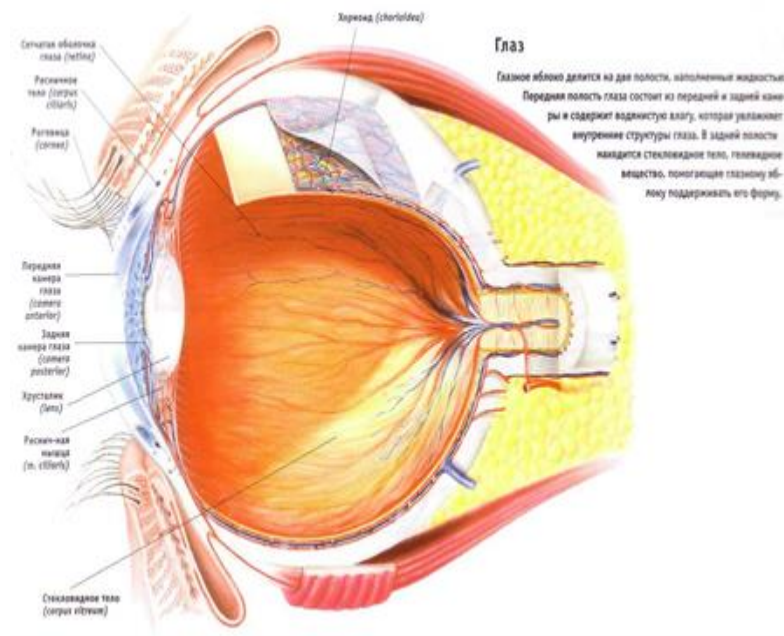




Человек и потоки солнечной и космической энергий



Строение глаза





Два глаза и с перекрестами схема.

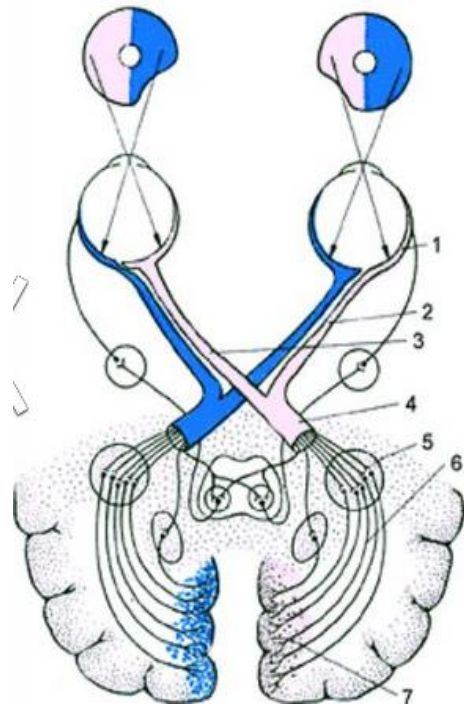


Схема строения зрительного анализатора

- 1 - сетчатка,
- 2 - неперекрещенные волокна зрительного нерва,
- 3 - перекрещенные волокна зрительного нерва,
- 4 - зрительный тракт,
- 5 - наружное коленчатое тело,
- 6 - radiatio optici,
- 7 - lobus opticus,



Головной мозг

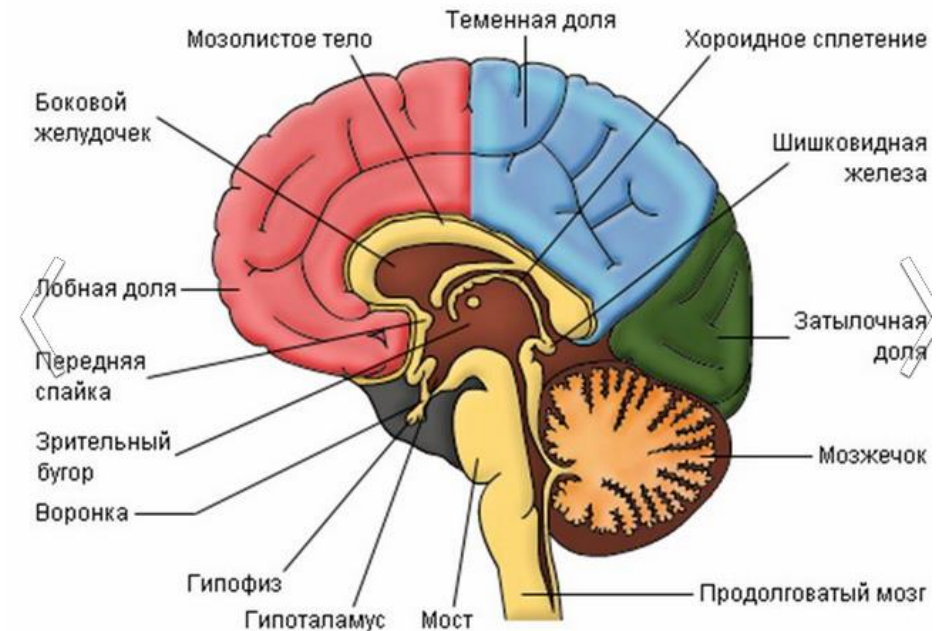
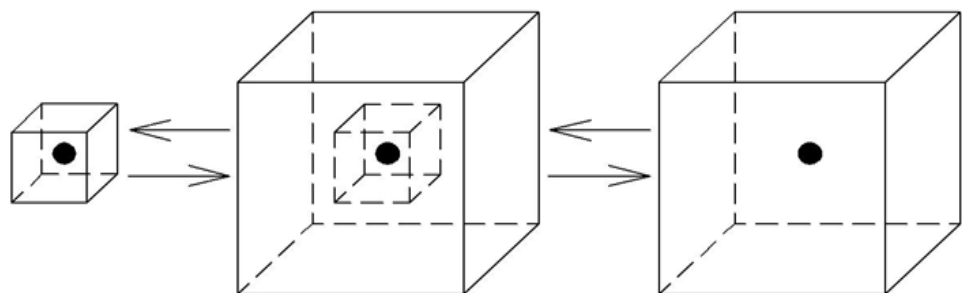




Схема «Три кубика»



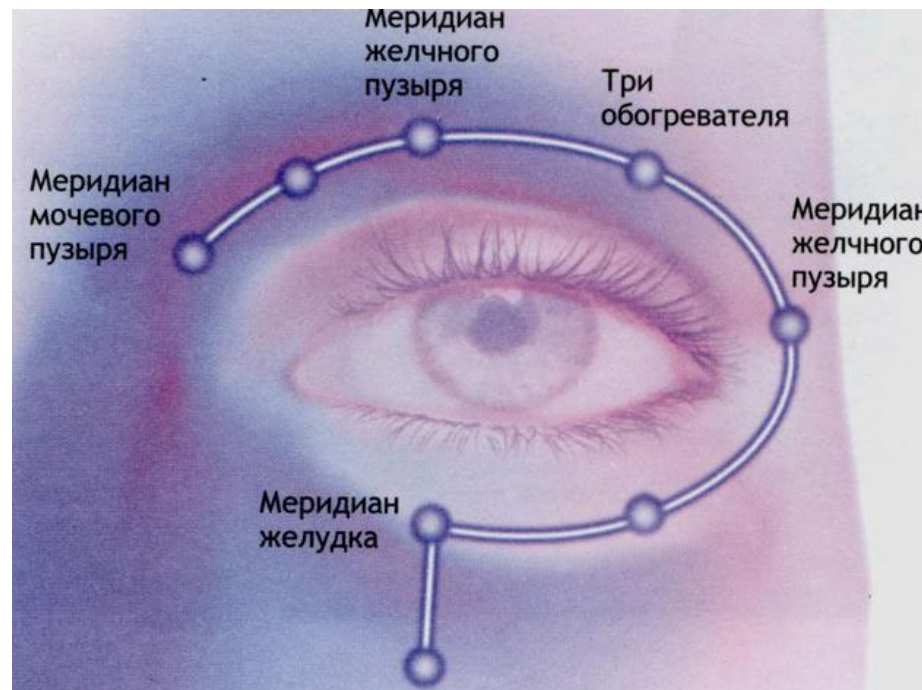
ФАКТИЧЕСКОЕ СОСТОЯНИЕ
(Прошное)

ИДЕАЛЬНАЯ РЕАЛИЗАЦИЯ
(Настоящее)

ИДЕАЛ (НОРМА)
(Будущее)

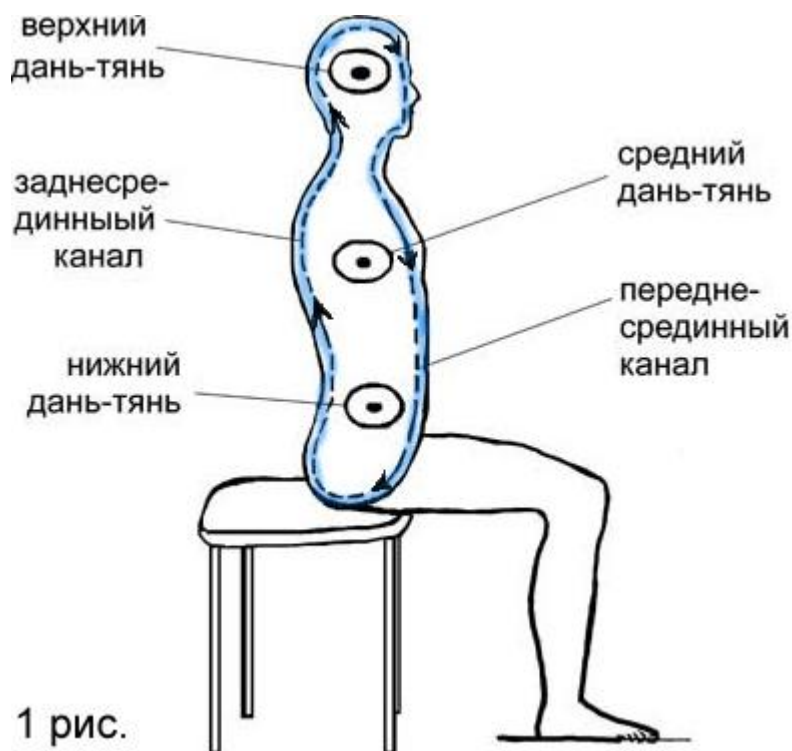


Меридианы глаза





Заднесрединный и переднесрединный меридианы



1 рис.

В Авторском центре Владимира Бронникова Вы сможете пройти Энергоинформационную экспертизу состояния здоровья человека и ситуации.

Энергоинформационная диагностика здоровья

Есть вопрос? Звони бесплатно: 8 (800) 555 39 98 тел. 8(495) 961-59-25,

www.bronnikov.ru



Диагностика состояния здоровья организма человека состоит из 3-х основных этапов. **1.** Диагностика и коррекция энергоинформационных полевых структур организма человека. При этом анализируются собственные поля человека, протекание по организму энергетических и информационных потоков, негативные влияния, оказываемые на человека, а также сопровождающие человека энергоинформационные объекты. **2.** Диагностика и коррекция физиологии. **3.** Рекомендации после диагностики. При этом клиенту разъясняется, как правильно восстанавливать и укреплять свой организм, как поддерживать результат коррекции после диагностики и что делать для того, чтобы в будущем не появлялись те или иные проблемы.

Консультация по диагностике ситуации

Диагностика ситуации - профессиональная помощь в решении различных жизненных вопросов: семейные взаимоотношения, воспитание детей, состояние здоровья, производственные вопросы и т.п. **Коррекция ситуации на экране внутреннего видения поможет правильно оценить и смоделировать дальнейшую программу развития действий. Вы получите**

ответы на следующие вопросы:

- Что же происходит на самом деле?
- В чем причина происходящего?
- Что делать?

Более подробную информацию можно узнать по телефону: 8-800- 555-39-98 (звонок бесплатный) и +7(495) 961-59-25

Есть вопрос? Звони бесплатно: 8 (800) 555 39 98 тел. 8(495) 961-59-25,

www.bronnikov.ru